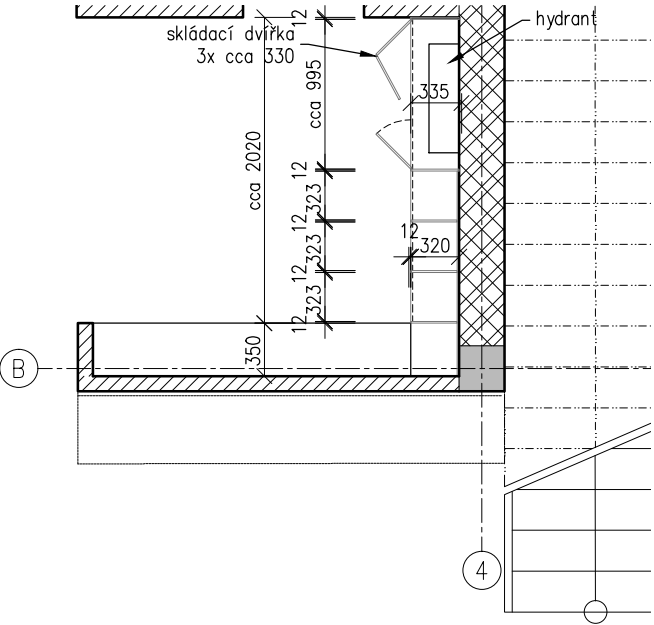
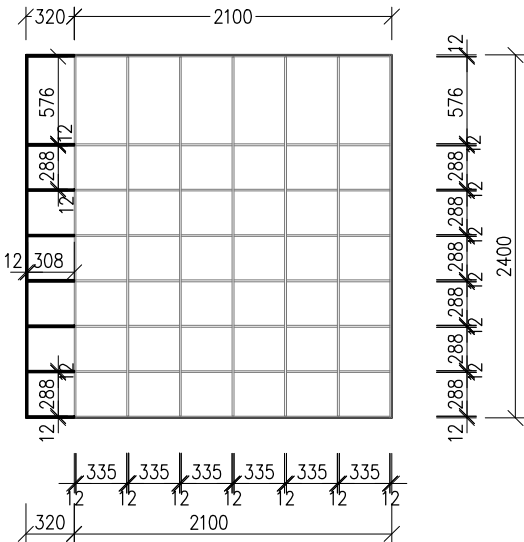
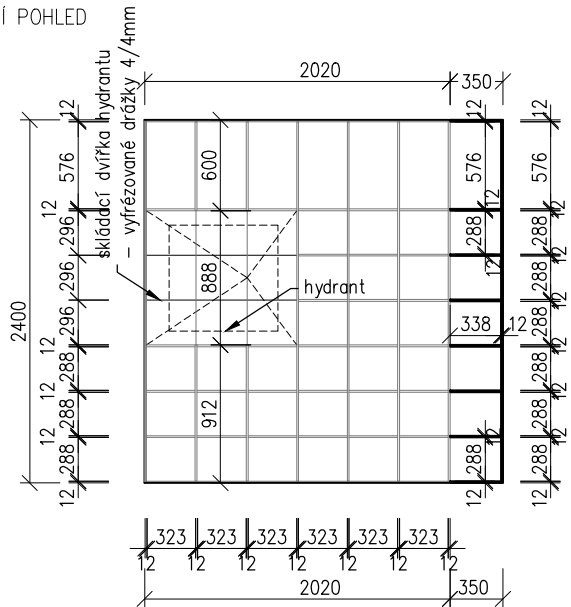


ČELNÍ POHLED



ČELNÍ POHLED



- VNITŘNÍ SESTAVA 75 ODKLÁDACÍCH POLÍČEK Z HPL DESEK. KOMPLETNÍ DODÁVKA VČETNĚ PODKONSTRUKCE A MONTÁŽE. ČÁST M.T/1.1 ROZMĚROVĚ NAVAŽUJE NA DRUHOU ČÁST OZN. M.T/1.2.
- SESTAVA POLIC VYROBENA Z HPL DESEK V PROVEDENÍ ODOLNÉM VLHKOSTI. PŘEDPOKLÁDANÁ BAREVNOST DESEK PERLEŤOVĚ BÍLÁ (BUDE SCHVÁLENA ARCHITEKTEM NA VZORKU), BARVA JÁDRA BÍLÁ. CELKEM 6+6 SLOUPCŮ MODULOVÉ ŠÍŘKY CCA 350 (ČÁST M.T.1.1) NEBO CCA 335 MM (ČÁST M.T.1.2) A 6+6 ŘÁD MODULOVÉ VÝŠKY 300 A 2x HORNÍ ŘADA VÝŠKY 600 mm (VIZ POLOŽKA M.T 7). LEVÁ STŘEDNÍ ČÁST M.T/1.2 JE VE VÝŠCE 912 mm TVOŘENA SKŘÍNÍ NA HYDRANTOVOU HADICI S TROJDÍLNÝMI SKLÁDACÍMI DVIŘKY VÝŠKY 888 mm A ŠÍŘKY PŘES 3 MODULY S VYFRÉZOVANÝMI DRÁŽKAMI 4/4MM V RASTRU SPÁR SOUSEDNÍCH SKŘÍNEK.
- DALŠÍ POŽADAVKY NA DODAVATELE: PROVEDENÍ S DŮRAZEM NA PRECIZNOST, V CENĚ VÝROBKU BUDE ZAHRNUTO VYPRACOVÁNÍ DODAVATELSKÉ DOKUMENTACE PRO SCHVÁLENÍ ARCHITEKTEM STAVBY (PŘED ZAHÁJENÍM VÝROBY). KE SCHVÁLENÍ BUDOU DÁLE PŘEDLOŽENY VZORKY NEBO PRODUKTOVÉ LISTY ZABUDOVANÝCH TYPOVÝCH VÝROBKŮ, VZORKY POVRCHOVÝCH ÚPRAV A POUŽITÝCH MATERIÁLŮ. DODAVATEL DOLOŽÍ K VÝROBKU VEŠKERÉ ATESTY.
- VŠECHNY ROZMĚRY JSOU ORIENTAČNÍ. SOUČÁSTÍ DODÁVKY VÝROBKU JE ZAMĚŘENÍ NA MÍSTĚ A ZPRACOVÁNÍ DÍLENSKÉ DOKUMENTACE DODAVATELEM PRO SCHVÁLENÍ PROJEKTANTEM.
- ODSŤÍNY A POVRCHY VEŠKERÝCH PU ODSOUHLASÍ PROJEKTANT V RÁMCI AD NA REÁLNÝCH FYZICKÝCH VZORCÍCH.
- NEDÍLNOU SOUČÁSTÍ PROJEKTOVÉ DOKUMENTACE JSOU VÝPISY PRVKŮ.

DRNH/

generální projektant akce:		Ing. arch. Antonín Novák	Architekti D.R.N.H. s. r. o. Průchodní 2, 60200 Brno 542215008, atelier@drnh.cz
vypracoval:		Ing. arch. Eduard Štěrbák	
investor:	Statutární město Brno, městská část Brno-střed Dominikánská 2, 601 69 Brno		
stavba:	Sportovní a rekreační areál Kraví hora v Brně - III. etapa – vnitřní vybavení – zadávací dokumentace		stupeň dokumentace: RDS
díl:	D1.2.1M Mobiliář a doplňky	datum:	12 / 2021
		formát:	A4
		měřítko:	1 : 50
obsah:	SKŘÍNKY MT/1.1 MT/1.2		číslo výkresu: D1.2.1.M17